

TESTARE ȘI PROTECȚIE: UN GHID PAS CU PAS

Respectarea acestor etape este vitală pentru combaterea coronavirusului în Scoția

1



RECUNOAȘTEȚI SIMPTOMELE

Dacă manifestați tuse persistentă, febră sau pierderea ori modificarea simțului gustului sau mirosului, înseamnă că trebuie să începeți imediat autoizolarea la domiciliu.

2



SOLICITAȚI IMEDIAT UN TEST

Este important să fiți testat(ă) cât mai curând posibil. Consultați **NHSinform.scot/test-and-protect** sau sunați la **0800 028 2816** dacă nu puteți intra online.

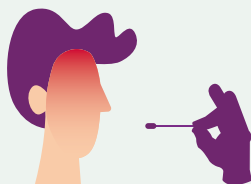
3



IZOLARE

Izolați-vă timp de 10 zile de la data începerii simptomelor, mai mult timp dacă febra continuă și încă 48 de ore după ce dispăre febra. Celelalte persoane cu care locuiți trebuie să se izoleze timp de 14 zile.

4



TESTAȚI-VĂ

În timpul izolării, nu trebuie să părăsiți domiciliul decât pentru testare. Există diverse moduri pentru a face acest lucru.

5



OBȚINEȚI REZULTATELE

Vor ajunge la dv. în 48 de ore, maximum 72 de ore.

6



FURNIZAȚI DETALII

Dacă aveți coronavirus, echipa de urmărire a contactelor NHS vă va contacta pentru a vă întreba cu cine ați intrat recent în contact.

7



NHS VA CONTACTA PERSOANELE

NHS va contacta apoi persoanele cu care ați avut contact apropiat. Numele dv. nu va fi făcut public decât dacă acordați permisiunea pentru acest lucru. Toate datele vor fi păstrate în condiții de siguranță și de securitate.

8



IZOLAREA CONTACTELOR APROPIATE

Li se va cere să se izoleze timp de 14 zile de la ultimul contact pe care l-au avut cu dv.

9



LOCUIȚA CONTACTULUI APROPIAT

În cazul în care contactul apropiat nu manifestă simptome, ceilalți din locuința sa nu trebuie izolați. În cazul în care contactul apropiat manifestă simptome, trebuie să înceapă izolarea la domiciliu și să solicite imediat testarea.

Dacă nu beneficiați de asistență din partea comunității sau a familiei și aveți nevoie de ajutor esențial, apelați National Assistance Helpline la numărul **0800 111 4000** (de luni până vineri între 9.00–17.00) sau prin telefon text la numărul **0800 111 4114**. Linia de asistență este pentru cei care nu-și pot părăsi domiciliul sau care nu pot obține ajutorul necesar din altă parte.

Pentru recomandări de sănătate la zi și mai multe informații despre serviciul „Testare și protecție” (Test & Protect) consultați **NHSinform.scot/test-and-protect**